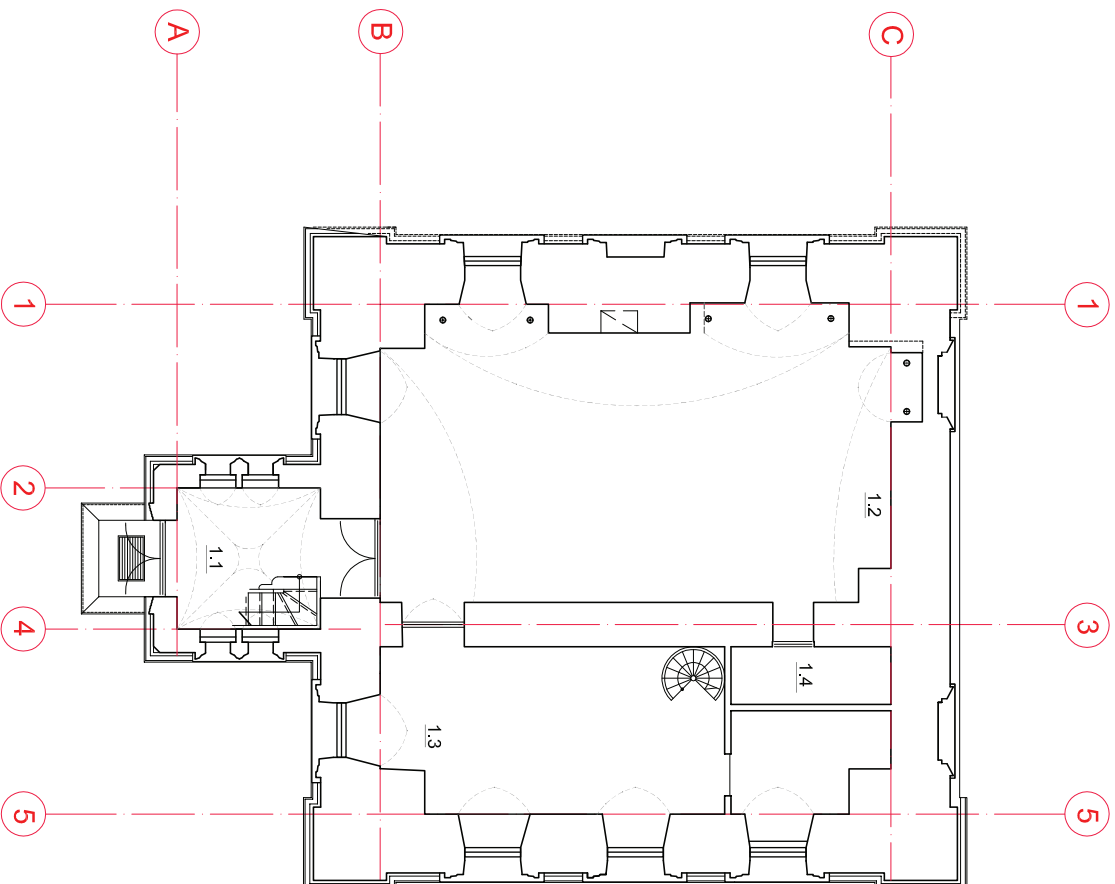


1. STĀVS M1:100



Nr. PLĀNĀ	TELPAS NOSAUKUMS	PLATĪBA M²
1.1	VESTIBĪLS	7.8
1.2	EKSPOZĪCIJU ZĀLE	52.9
1.3	KABINETS	20.8
1.4	SANITĀRĀIS MEZGLS	3.4
1.5	SILTUMMEZGLS	6.1
KOPĀ:		91.0

REV.	DAĻIŅŠ:	PIEŅĪMĒS:	PROJEKĒTĒJĀS:
	DAĻIŅŠ:	PIEŅĪMĒS:	PROJEKĒTĒJĀS:

Šis risinājums ir veidots izstrādātāju kompānijas "Arhīs" īpašumā. Autortiesības ir aizsargātas, un šis risinājums tiek izstrādāts atbilstoši nosaukšanai, kas ir nevar kopēt, reproducēt, atkārtot vai izpaust citā veidā vai izpaust citā veidā, bez rīcības piekrišanas.

This drawing is the property of architectural/engineering company "Arhīs". Copyright is reserved and this drawing is based on the condition that it is not copied, reproduced, reissued or disclosed to any unauthorized person, either wholly or in part, without our consent.



ARHITEKTURINŽENIERU KOMPĀNIJA "ARHĪS"
BŪVKOMERSANĀ REĢISTRĀCIJAS NR.: 07744

Raiņa 28B, LV - 5401, Daugavpils, Latvija
Tālrunis: (+371) 654.26349, (+371) 654.27374
E-pasts: arh@arhis.eu, www.arhis.eu

PASŪTĪTĀJS:	AMATIS, IZVĀRŠŌS:	AMATIS, IZVĀRŠŌS:	DAĻIŅŠ:	PARAKSTS:
SIA "DITTON BŪVE"	AMATIS, IZVĀRŠŌS:	AMATIS, IZVĀRŠŌS:	DAĻIŅŠ:	PARAKSTS:

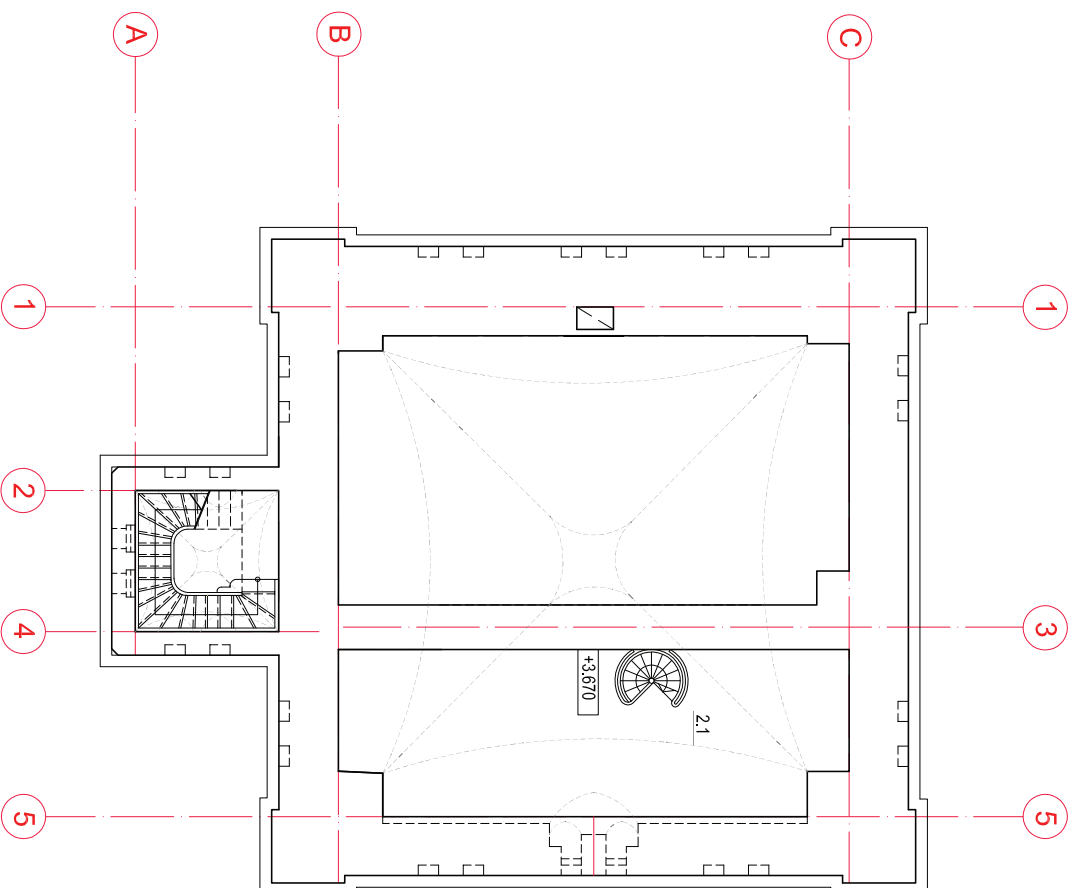
PROJEKTS: DAUGAVPILS CIĒTOKŠŅA KULTŪRAS UN INFORMĀCIJAS
CENTRA IZVEIDOŠANĀ BIJUSĀJĀ ŪDENSŠUKŅU STACIJĀS
EKĀ NIKOLAJA IELĀ 5, DAUGAVPILĒ

ARHITEKTE: IZANĪECĒ
ARHITEKTE: IZANĪECĒ
ARHITEKTE: BĒRČĒ

ROŠĒJUMS:	MĒBĒĻU IZKĀRTĒJUMA PLĀNS 1. STĀVĀ	PĀRBAUDĪTĀJS:	ARHĪVA REĢ. NUMURS:	AutoCAD 2008
ROŠĒJUMS:	MĒBĒĻU IZKĀRTĒJUMA PLĀNS 1. STĀVĀ	PĀRBAUDĪTĀJS:	ARHĪVA REĢ. NUMURS:	AutoCAD 2008

PASŪTĪTĀJA NR.:	APZĪMĒJUMS:	LĪPINS:	STĀVS:	MĒRŠĒBS:	ARHĪVA REĢ. NUMURS:
ARH-07-10	AR-09	LĪPINS:	TP	1:100	Mēbeļu plāns.dwg

2. STĀVS M1:100



Nr. PLĀNĀ	TELPAS NOSAUKUMS	PLATĪBA M²
2.1	PALĪGTELPA UZ ATZ.+3.65	29.8

REV.	DATAIS:	PIEZĪMĒS:	PROJEKTAIS:

Šis zīmējums ir autorizācijas dokumentācija, kuras izstrādāšana ir jānodrošina ar šīs zīmējuma izstrādātāja atļauju. Kopējais šīs zīmējuma izstrādātāja atbildība ir jānodrošina, kas ir neatkarīgi, neatkarīgi, atbilstoši vajadzībām, nepasūtīt personai, kas ir atbildīga, bez mūsu atļaušanas.

This drawing is the property of architectural engineering company "Arhtis". Copyright is reserved and this drawing is issued on the condition that it is not copied, reproduced, refined or disclosed to any unauthorized person, either wholly or in part without our consent.

Arhtis

ARHITEKTŪRINŽENIERU KOMPĀNIJA "ARHTIS"
BŪVKOMERSANTĀ REĢISTRĀCIJAS Nr.: 0774R

Raiņa 26B, LV-5401, Daugavpils, Latvija
Tālrunis: (+371) 654 263491, (+371) 654 27374
E-pasts: arhtis@arhtis.eu www.arhtis.eu

PASŪTĪTĀJA Nr.:		ARH-07-10		APZĪMĒJUMS:		AR-10		LĀPĀS:		STĀVS:		TP		MĒROGSS:		1:100		ARHĪVA REĢ. NUMURS:		Mebelju_plans.dwg		AUTOCAD 2008	
PASŪTĪTĀJS:		SIA "DITTON BŪVE"		AMATS. UZŅĒMĒS:		DALĀS VAD:		ARHITEKTE:		ARHITEKTE:		ARHITEKTE:		PĀRBAUDĪTĀJS:		DATUMS:		PĀRBAUDĪTĀJS:					
PROJEKTS:		DAUGAVPILS CIETOKŠNĀ KULĒBRAS UN INFORMĀCIJAS CENTRA IZVEIDOŠANĀ BIJUŠĀJĀ ŪDENSSŪKŅU STACIJAS EKĀ NIKOLAJA IELĀ 5, DAUGAVPILĒ		AMATS. UZŅĒMĒS:		ARHITEKTE:		ARHITEKTE:		ARHITEKTE:		PĀRBAUDĪTĀJS:		DATUMS:		PĀRBAUDĪTĀJS:							
RĀSĒJUMS:		MĒBEĻU IZKĀRTOJUMA PLĀNS TELPĀ UZ ATZ.+ 3.650		AMATS. UZŅĒMĒS:		ARHITEKTE:		ARHITEKTE:		ARHITEKTE:		PĀRBAUDĪTĀJS:		DATUMS:		PĀRBAUDĪTĀJS:							